



## MANDRIN STANDARD

Type : **MS**



## MANDRIN POUR COSSES

Type : **MSL**



## POSITIONNEUR Ø 30 mm

Type : **P 30 H**



## OUTILLAGE DE CENTRAGE

Type : **OC (20 - 26 - 30)**



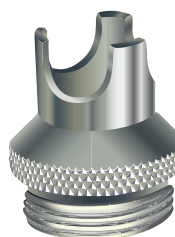
## CANON ANTI-BRUIT

Type : **90.50.1036**



## DOUILLE DE CENTRAGE

Type : **DC 20 - 26 - 30**



## ADAPTATION MANDRIN DEPORTE

Type : **AMD**

