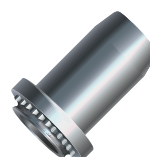


ECROU A SERTIR borgne

Type : ES-B



Caractéristiques Techniques

M	e	code	D ± 0,25	d2 max	H	L ± 0,25	P + 0,08 / - 0	
3	1,0	1	6,35	3,84	5,3	9,6	4,22	✓
	1,4	2						
4	1,0	1	7,95	5,20	7,10	11,2	5,40	✓
	1,4	2						
5	1,0	1	8,75	6,02	6,8	11,2	6,35	✓
	1,4	2						
6	1,4	1	11,10	7,8	7,8	14,3	8,75	✓
	2,3	2						

Dureté maximale de la tôle :

► **Matières :**

- acier zingué80 HRB
- inox.....70 HRB

► **Légende :**

- ✓ : dimensions courantes
- e : épaisseur minimum de la tôle
- P : diamètre de perçage

Pour toutes autres dimensions ou matières, nous consulter.

Sous réserve d'erreurs, omissions, de modifications et de transformations.



**SOUDAGE INSTANTANE ET
FIXATIONS INDUSTRIELLES**

22, rue des Celtes - 68510 SIERENTZ

Tél. 03 89 81 59 51

Fax : 03 89 81 55 07

Courriel : messages@sifi.fr

www.sifi.fr