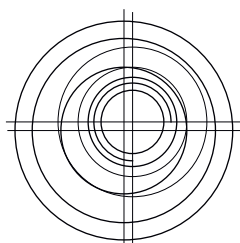
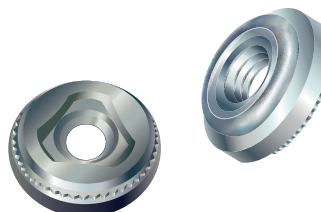


ECROU A SERTIR FLOTTANT

Type : **ES-F**



M	e	code	C ± 0,4	P + 0,08 / - 0	
3	1	1	9,14	7,37	✓
	1,4	2			
4	1	1	11,18	9,35	✓
	1,4	2			
5	1	1	11,94	10,31	✓
	1,4	2			
6	1,4	2	15,24	13,08	✓

Dureté maximale
de la tôle :

► **Matières :**

- acier zingué.....80 HRB
- inox.....70 HRB

► **Légende :**

- ✓ : dimensions courantes
- e : épaisseur minimum de la tôle
- P : diamètre de perçage

Pour toutes autres dimensions
ou matières,
nous consulter.

Sous réserve d'erreurs, d'omissions, de modifications et de transformations.



**SOUDAGE INSTANTANE ET
FIXATIONS INDUSTRIELLES**

22, rue des Celtes - 68510 SIERENTZ

Tél. 03 89 81 59 51

Fax : 03 89 81 55 07

Courriel : messages@sifi.fr

www.sifi.fr