

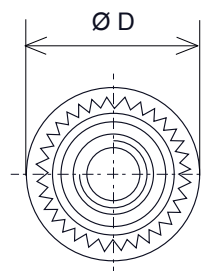
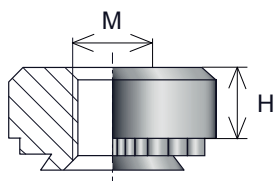
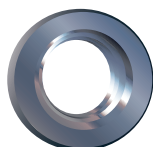
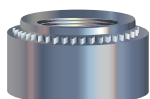
ELEMENTS A SERTIR



ELEMENTS A SERTIR

ECROU A SERTIR

Type : **ES**



Caractéristiques Techniques

M	e	code	D ± 0,2	H ± 0,25	P + 0,08 / - 0	
2	0,8	0	6,35	1,50	4,25	✓
	1	1				
	1,4	2				
2,5	0,8	0	6,35	1,50	4,25	✓
	1	1				
	1,4	2				
3	0,8	0	6,35	1,50	4,25	✓
	1	1				
	1,4	2				
3 ALT	0,8	0	7,1	1,50	4,75	✓
	1	1				
	1,4	2				
3,5	0,8	0	7,1	1,50	4,75	✓
	1	1				
	1,4	2				
4	0,8	0	7,9	2,00	5,40	✓
	1	1				
	1,4	2				
5	0,8	0	8,7	2,00	6,40	✓
	1	1				
	1,4	2				
6	1,2	0	11,10	4,10	8,75	✓
	1,4	1				
	2,3	2				
8	1,4	1	12,65	5,50	10,5	✓
	2,3	2				
10	2,3	1	17,35	7,48	14	✓
	3,2	2				

Dureté maximale de la tôle :

► **Matières :**

- acier zingué 80 HRB
- inox 70 HRB
- inox HP 90 HRB

► **Légende :**

- ✓ : dimensions courantes
- e : épaisseur minimum de la tôle
- P : diamètre de perçage

Pour toutes autres dimensions ou matières, nous consulter.

Sous réserve d'erreurs, omissions, de modifications et de transformations.



**SOUDAGE INSTANTANE ET
FIXATIONS INDUSTRIELLES**

22, rue des Celtes - 68510 SIERENTZ

Tél. 03 89 81 59 51

Fax : 03 89 81 55 07

Courriel : messages@sifi.fr

www.sifi.fr